

平成19年度 兵庫県立大学公開講座 GISによる地域課題の発見

最近、カーナビ（カーナビゲーション・システム）をはじめとして電子地図を活用する情報システムが生活の中でも用いられるようになってきました。GIS（Geographic Information Systems：地理情報システム）とは、電子地図を活用する情報システムの総称です。GISを活用するには、PCなどのハードウェアとGISのソフトウェア、そしてデジタル地図とも呼ばれる電子地図が必要になります。最近では、ハードウェアとソフトウェアの価格が低下し、総務省や国土交通省などの官公庁からは、電子地図の素材として利用できる町丁界などの小領域に関する行政界のデジタル地図、航空写真や2万5千分の1の地形図、さらには地図上に表現できる国勢調査や事業所・企業統計などのデータが無償で公開されるようになってきました。

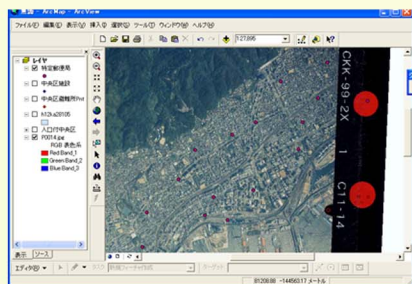
本公開講座は、このような状況を背景に、無償で利用できる電子地図と我がまちや我が地域に関わるデータを利用して、単にカーナビのように自分自身に便利な地図を作成するためのツールとしてだけでなく、GISが私たちの住むまちや地域の現状や課題を可視化するためのツールとして使えることを紹介し、地域全体で課題を発見するとともに情報を共有し、地域の課題解決に向けて地域の子供たちや住民が自ら考えるためのツールとして活用していくためのヒントと方法を紹介します。

受講生としては、学校の先生方、地方自治体で企画・総務・福祉・社会教育関連部門に所属されている方、自治会や商工会をはじめとするNPOやNGOなどでまちづくりや地域おこしに関与されておられる方々などを想定していますが、お住まいの地域に関心のある方々であればどなたでも受講を歓迎いたします。

日時と内容

2007年8月21日（火）10：00-16：00

- 午前：講義（GISとは何かからはじめて、住民意識調査結果の表示や防災情報システムなどにGISが活用可能であることを紹介します。）
- 午後：実習1（神戸市を例に、高齢化の進展状況などが分かる地図と主題図をArcGISを利用して作成します。）



神戸市中央区の高齢化を示す図

2007年8月22日（水）10：00-16：00

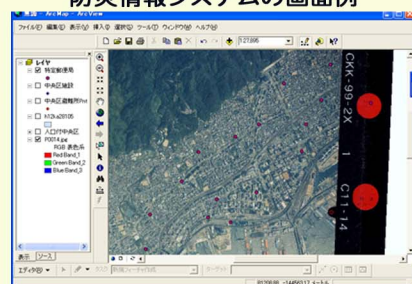
- 午前：実習2（各種の施設や施設利用者のデータベースから施設立地点や施設利用者の居住地を地図上に表示させます。）
- 午後：実習3（航空写真あるいは住宅地図を背景図として表示させます。）



防災情報システムの画面例

2007年8月23日（木）10：00-16：00

- 午前：実習4（受講生の皆さんに我がまち・我が地域の課題を抽出する作業を実際に体験していただきます。）
- 午後：実習5（14:00まで引き続いて実習。）
- 講評（14:00～16:00は受講生の作成した地図の発表と講評。）



航空写真と施設の表示例

場所 兵庫県立大学神戸キャンパス 情報処理室及び大講義室
講師 大学院応用情報科学研究科 教授 有馬 昌宏・准教授 川向 肇
受講料 6,700円
申込期限 平成19年 7月2日（月）～8月20日（月）（定員 40名）



募集概要

- **コースの名称：** 「GISによる地域課題の発見」
- **会場：** 神戸市中央区東川崎町1-3-3
神戸ハーバーランドセンタービル 23階 (JR神戸駅徒歩5分)
兵庫県立大学神戸キャンパス 情報処理室及び大講義室
- **日時：** 平成19年8月21日(火)・8月22日(水)・8月23日(木) 計3回
いずれも10:00-16:00
- **募集人数：** 40名
- **受講料：** 6,700円 なお、納付された受講料は、受講されない場合でもお返しできませんのでご了承ください。
- **募集期間：** 平成19年7月2日(月)～8月20日(月)【必着】
- **応募方法：** 受講申込書または必要事項をHEAT-UPGIS研究会事務局(問合せ先)まで送付して(電子メール・郵送・FAX)ください。(原則として先着順とします。)
- **受講料支払方法：** 当日現金で、お釣りの必要のないように現金でご持参下さい。
- **主催・問合せ先：** 兵庫県立大学 大学院応用情報科学研究科 HEAT-UP GIS研究会
〒650-0044
神戸市中央区東川崎町1-3-3 神戸ハーバーランドセンタービル22階
電話：078-367-8622(事務局 川向研究室 直通) FAX：078-367-8622
電子メール kawamukai@ai.u-hyogo.ac.jp



JR神戸駅下車 徒歩約5分
 神戸市営地下鉄ハーバーランド駅下車 徒歩約5分
 神戸高速鉄道高速神戸駅下車 徒歩約8分
 地下街 デュオこうべを海側に直進し、突きあたりのオフィスビル
 ハーバーランドセンタービル 23階です。

平成19年度 兵庫県立大学公開講座 「GISによる地域課題の発見」受講申込書	
ふりがな 氏名	
年齢 ・ 性別	歳 男・女
住所	〒 電話 () —
E-mail	
職業 (該当するところに○ をつけてください)	教員 会社員 公務員 自営業 学生 その他 ()
事務局記入欄	